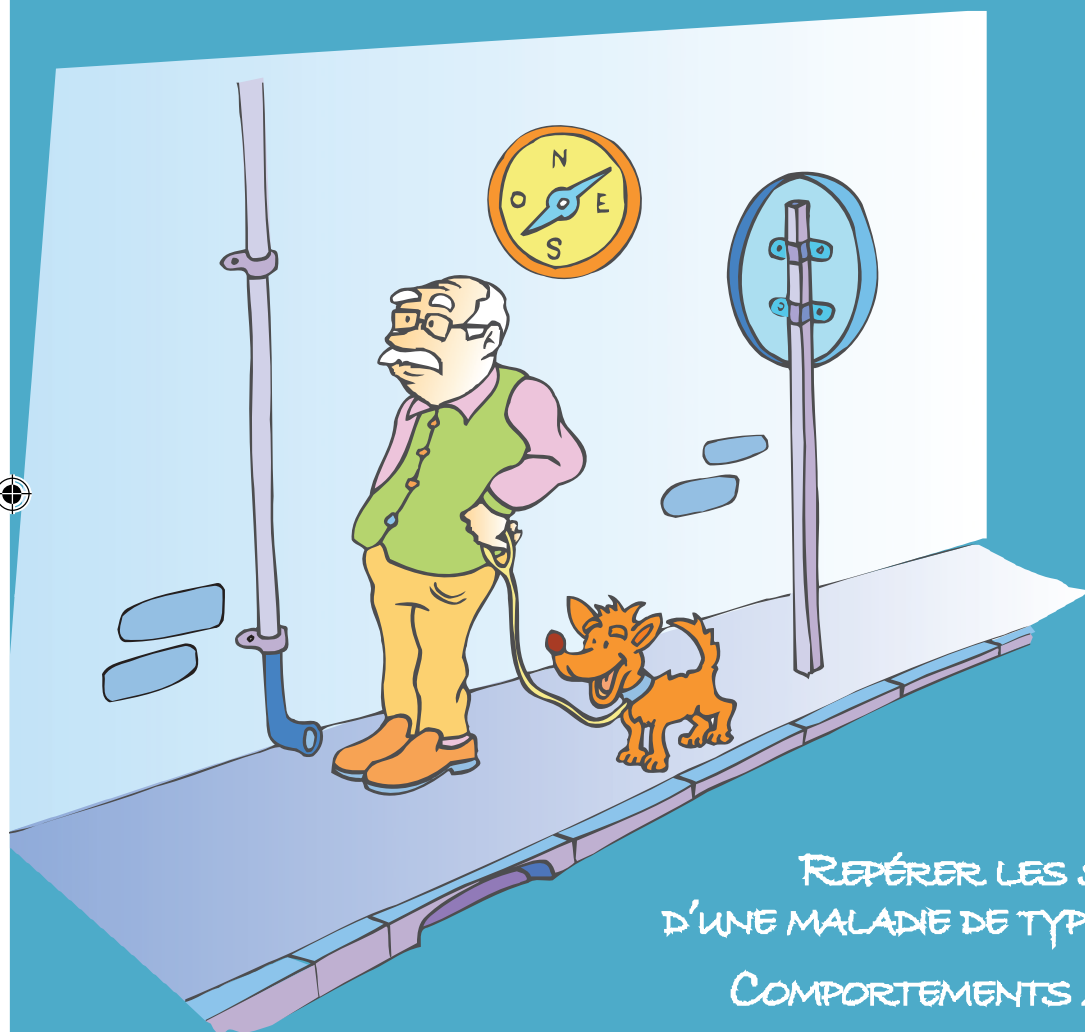


# ERRANCE sur la voie publique



REPÉRER LES SIGNES  
D'UNE MALADIE DE TYPE ALZHEIMER  
COMPOTEMENTS À ADOPTER



Un malade, c'est toute une famille qui a besoin d'aide



# COMPORTEMENTS À OBSERVER FACE À UNE PERSONNE ÂGÉE\*

EN ERRANCE SUR LA VOIE PUBLIQUE



➔ **Rassurer la personne**, lui parler calmement et au besoin répéter plusieurs fois votre question en utilisant les mêmes mots.

➔ **Évitez les injonctions brusques**, une personne atteinte d'une maladie d'Alzheimer ou d'une maladie apparentée, peut devenir rapidement agressive ou insultante si elle se sent en difficulté.

➔ **Lui demander son âge**, son nom, son prénom, et si elle a de la famille (*connaître sa date de naissance mais pas son âge est caractéristique d'une désorientation*).

➔ **Lui proposer votre aide**, si elle ne peut répondre, pour chercher une indication sur son identité dans ses poches ou sur ses vêtements.

➔ **Lui proposer de l'aider à téléphoner**, si elle peut fournir un numéro.

➔ **Observer son état physique général** pour déterminer depuis combien de temps cette personne est en errance (propreté des vêtements, barbe de plusieurs jours, etc.).

## ATTENTION :

UNE PERSONNE MALADE  
D'ALZHEIMER N'EST PAS  
TOUJOURS UNE PERSONNE  
ÂGÉE : MALADES « JEUNES »  
DE 50 - 65 ANS.



# SIGNES COMPORTEMENTAUX INDIQUANT UNE PROBABILITÉ D'UNE MALADIE DE TYPE ALZHEIMER

- La personne est agressive sans raison apparente et « grossière » dans ses propos.
- Elle ne peut pas indiquer son âge.
- Elle ne connaît pas la date du jour ni même le mois.
- Elle a des difficultés à rester en place.
- Elle semble absente, les yeux vides, apathique.
- Elle passe de l'apathie à l'agressivité brusquement.
- Elle a oublié ce qu'elle vient de faire ou ce que vous lui avez demandé il y a quelques minutes.
- Elle repose de façon incessante les mêmes questions.
- Elle demande à rentrer chez elle sans pouvoir donner un point de repère.
- Elle peut avoir commis un « délit » comme le vol dans un magasin, parce qu'elle a oublié qu'il faut payer ou qu'elle n'a pas d'argent sur elle.



**ATTENTION :**

**CETTE PERSONNE DOIT BÉNÉFICIER  
D'UN EXAMEN MÉDICAL, MAIS SERA INCAPABLE DE  
VOUS LE DEMANDER.**



Actuellement en France  
près d'un million de personnes sont atteintes  
d'une maladie d'Alzheimer  
ou d'une maladie apparentée.

La désorientation, dans l'espace  
et dans le temps,  
en est un symptôme fréquent.

Pour tous renseignements contacter :

## FRANCE ALZHEIMER

Seule association de familles de malades Alzheimer  
ou apparentés reconnue d'Utilité Publique



ou sur le site : [www.francealzheimer.org](http://www.francealzheimer.org)

© Illustrations : Laurent Pénaguin / France Alzheimer, 2011

Document réalisé gracieusement par l'IMPRIMERIE BAUGE  
sur un papier Condat offert par MALMENAYDE

